

Foto: Reprodução ABTUPlay

ABTUPlay: Um ano fortalecendo a presença das emissoras universitárias no streaming brasileiro

Presidente da ABTU afirma que em meio à possível perda da obrigatoriedade de transmissão das TVs universitárias pelas operadoras, a ABTU celebra um ano da ABTU Play, plataforma de streaming que se consolida como alternativa estratégica para garantir alcance, autonomia e integração às emissoras em um cenário de profundas mudanças no ecossistema audiovisual brasileiro.

Por Prof. Dr. Francisco Machado Filho

O ano de 2026 certamente será marcante para a ABTU (Associação Brasileira de Televisão Universitária). De um lado, a nova Lei do Streaming, que será votada no Senado, poderá retirar a obrigatoriedade do carregamento das emissoras universitárias nas operadoras, após 30 anos da implantação da Lei do Cabo. Do outro, a entidade comemora o lançamento da ABTU Play, plataforma de streaming, desenvolvida pela Futura Produções, que disponibiliza o conteúdo produzido pelas

emissoras, além de servir como portal de conteúdo para intercâmbio entre as afiliadas. Ao completar um ano de disponibilidade ao público, a **ABTU Play** consolida-se como uma iniciativa estratégica para a sustentabilidade, a visibilidade e a integração das emissoras universitárias no cenário audiovisual atual. Neste contexto de profundas transformações no modelo de distribuição de conteúdo, a plataforma surge como resposta concreta às novas demandas do setor.

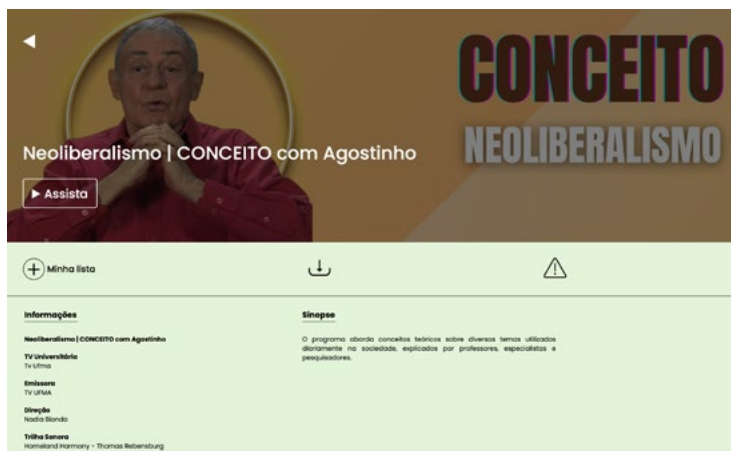


Foto: Reprodução

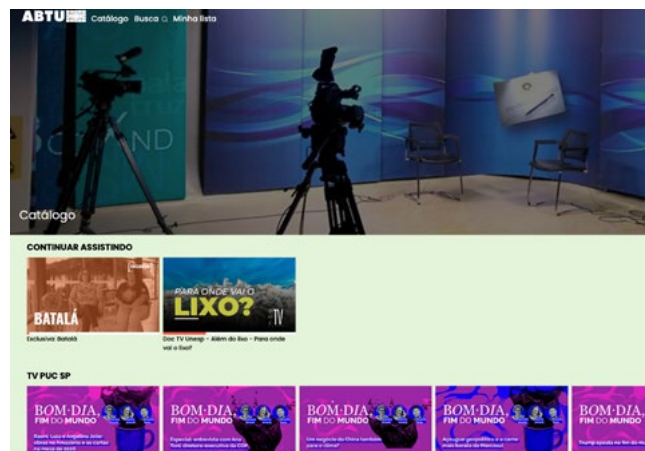


Foto: Reprodução

Um projeto estratégico em um cenário de mudança regulatória

A expansão do streaming no Brasil vem acompanhada de propostas e projetos que tiram a obrigatoriedade do carregamento das emissoras universitárias pelas operadoras de TV por assinatura. Essa mudança representa um risco direto à presença histórica dessas emissoras nos sistemas tradicionais de distribuição. Diante desse cenário, a ABTU Play reafirma-se como alternativa essencial para garantir continuidade, alcance e autonomia às televisões universitárias, permitindo que seus conteúdos permaneçam acessíveis ao público, independentemente das decisões comerciais das operadoras.

Em apenas um ano, a plataforma alcançou números expressivos que evidenciam sua relevância e adesão pelo setor. Atualmente, a ABTU Play reúne **mais de 500 vídeos disponíveis** em seu catálogo, contemplando produções acadêmicas, culturais, científicas e institucionais das emissoras associadas. Todos disponíveis para consumo na própria plataforma ou para download. Até o momento, **mais de 1.500 downloads** já foram realizados demonstrando o interesse do público

e das associadas na utilização dos produtos na programação das emissoras, fortalecendo a grade local. Esses resultados reforçam o papel da plataforma não apenas como repositório, mas como um verdadeiro hub de distribuição e compartilhamento de conteúdos de interesse público, alinhado aos princípios da comunicação pública, da educação e da democratização do acesso à informação.

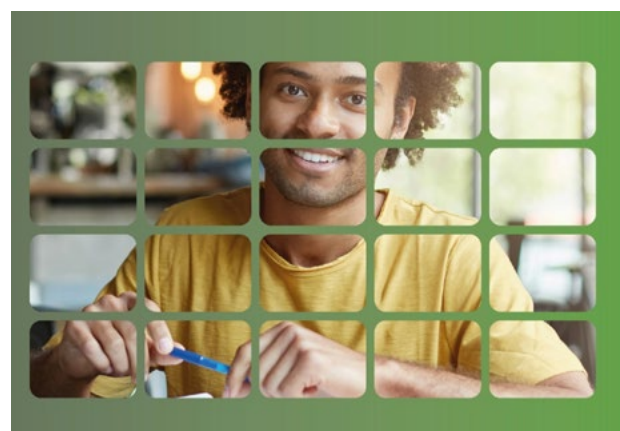


Foto: ABTU

Parcerias que ampliam o impacto

Outro marco importante deste primeiro ano é a parceria firmada entre a **ABTU** e, **ASTRAL** e **ABCCOM**, entidades que representam as emissoras legislativas e da televisão comunitária, respectivamente, ampliou significativamente o alcance da ABTU Play. Por meio dessa cooperação, **mais de 30 emissoras legislativas** e comunitárias passaram a utilizar os programas disponibilizados na plataforma, fortalecendo a integração entre os sistemas universitário, legislativo e comunitário no campo público da comunicação.

Essa articulação interinstitucional demonstra a capacidade da ABTU Play de transcender o universo acadêmico, contribuindo para a circulação de conteúdos educativos e informativos também no âmbito das TVs legislativas, com ganhos claros para

a sociedade.

Celebrar um ano da ABTU Play é reconhecer o esforço coletivo das emissoras universitárias, das instituições parceiras e da ABTU em construir soluções inovadoras diante de um ambiente cada vez mais competitivo e tecnologicamente desafiador. Mais do que uma plataforma, a ABTU Play representa uma estratégia de futuro, alinhada às transformações do ecossistema audiovisual, à lógica do streaming e à defesa do espaço público de comunicação.

Ao registrar este primeiro aniversário, a ABTU reafirma seu compromisso com a inovação, a cooperação institucional e a valorização da produção universitária brasileira, apontando caminhos para que essas emissoras sigam relevantes, visíveis e conectadas com a sociedade nos próximos anos.



Foto: Reprodução



Francisco Machado Filho

é graduado em Comunicação Social Habilitação Rádio e TV - Faculdades Espírito Santense (1999), mestrado em Comunicação pela Universidade de Marília (2006) e doutorado em Comunicação Social pela Universidade Metodista de São Paulo (2011). Atualmente é professor assistente da Universidade Estadual Paulista Júlio de Mesquita Filho. Tem experiência na área de Comunicação, com ênfase em Rádio e Televisão, atuando principalmente nos seguintes temas: comunicação e tecnologia, convergência, internet, TV Digital e modelo de negócios. É Vice coordenador do Grupo de Pesquisa Televisão e Televisualidades da Intercom, Diretor da TV UNESP, e Presidente da ABTU.

Contato: francisco.machado-filho@unesp.br