

Primeira capa da Revista da SET criada com IA

Programas permitem a criação de imagens inéditas a partir de comandos na forma de texto. Equipe de comunicação da SET trilhou o caminho para entender melhor as técnicas de Inteligência Artificial e dessa forma criar conteúdos disruptivos para os seus leitores.

A Inteligência Artificial (IA) vem fazendo arte. Basta digitar uma descrição qualquer de algo que se imagina e aguardar o resultado. Nos últimos anos, os programas de produção de imagens evoluíram muito. No início, as IAs forneciam imagens borradas. Hoje em dia, as ilustrações e fotos são hiperdetalhadas.

Como funciona?

Os programas de IA são treinados com bancos gigantescos de imagens associadas às suas respectivas descrições. O que fazem é traduzir os pixels em uma linguagem que o computador saiba processar. A comparação entre frases e imagens permite a criação de novas combinações. Essas frases que guiam a IA até as imagens inéditas são chamadas de “*prompts*”.

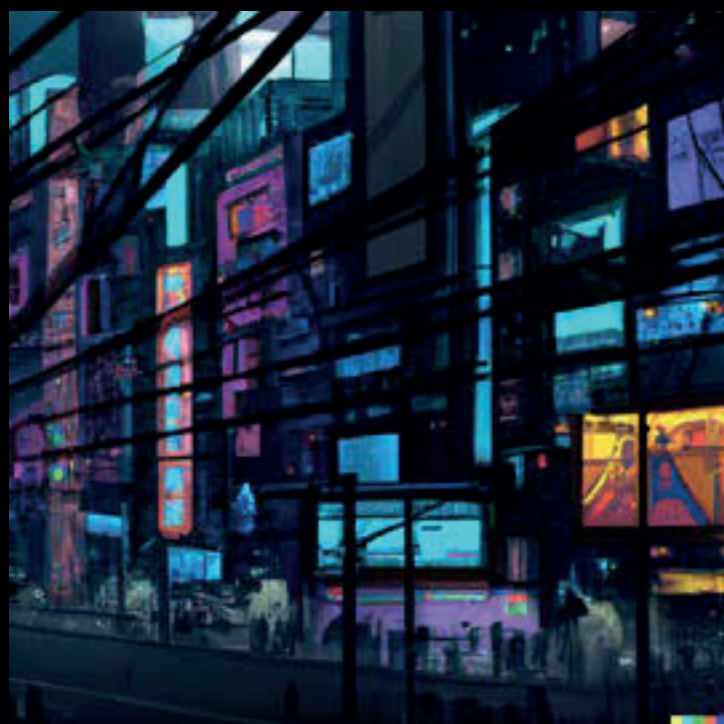
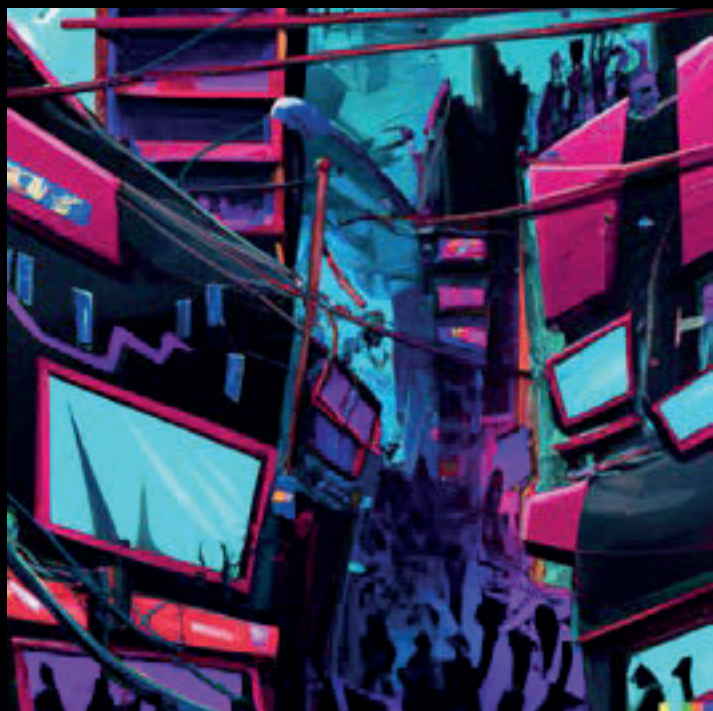
Os *prompts* usados para a criação da imagem da capa desta edição da Revista da SET foram: **estrutura ultra realista que representa a evolução do setor de mídia e entretenimento, com elementos do passado e futuro, como uma entidade que conecta pessoas através de *broadcast*, TV, rádio e outras plataformas.**

Objetivo

Como disse Carles Rams, no artigo desta Revista, “**Chat GPT: IA e jornalismo**”, “Foi dito que a IA fará com que alguns empregos existentes sejam considerados desnecessários, mas também criará novos. Por exemplo, um dos que surgiram com o DALL-E é o *prompter*, ou seja, o profissional capaz de escrever o texto ideal para que o algoritmo gere a imagem que queremos”. Na **Revista da SET** acreditamos no uso da tecnologia como fonte de inspiração e experiência. O desenvolvimento

tecnológico é a possibilidade de expandir o conhecimento é um dos objetivos da **SET** desde a sua fundação há 35 anos, por isso a experiência, que foi realizada pela equipe de comunicação da SET, não como uma forma de mudar a cadeia produtiva e artística, senão de experimento que permita usar e melhorar as valias do setor.

O programa usado para gerar a imagem de Capa, a primeira realizada em 208 edições com Inteligência artificial, foi o [Midjourney](#).



Trabalho realizado pela equipe de Comunicação da SET com os prompts do programa [Midjourney](#) para chegar a capa escolhida / Fotos: [Midjourney](#)