

# POTENCIALIZANDO A EXPERIÊNCIA DA MÍDIA: A CONTRIBUIÇÃO DA INTELIGÊNCIA ARTIFICIAL EM CLOSED CAPTION, CRIAÇÃO DE CONTEÚDO E PRODUÇÃO ESPORTIVA

Prepare-se para uma visão única e inspiradora sobre o futuro da indústria de mídia e descubra como a inteligência artificial está revolucionando e impulsionando uma nova era de possibilidades! Junte-se a nós neste painel de discussão exclusivo onde exploraremos o papel fundamental da IA destas três áreas.

**Moderador: Valderéz de Almeida Donzelli, Diretora Técnica da ADTHEC | Conselheira da SET**

- **IA PARA MÍDIA: O FUTURO DA CRIAÇÃO E DISTRIBUIÇÃO DE CONTEÚDO**

**Palestrante: Hugo Nascimento**, CTO da AD Digital | Coordenador do Grupo de Trabalho “Indústria 4.0 da SET”

A inteligência artificial (IA) está transformando o cenário do mercado de mídia, desde a forma como o conteúdo é criado e distribuído até a forma como é consumido. Nesta apresentação, o CTO da AD-Digital Hugo Nascimento irá discutir os últimos avanços em IA para mídia e como eles estão sendo usados para melhorar a produção, distribuição e monetização de conteúdo. Ele pretende discutir como a nossa indústria está usando a IA para impulsionar seus negócios.

- **UTILIZAÇÃO DE INTELIGÊNCIA ARTIFICIAL NA PRODUÇÃO ESPORTIVA E JORNALISMO**

**Palestrante: Carlos E. O. Capellão**, PHASE Engenharia

A busca por maior eficiência sempre foi uma meta da engenharia da radiodifusão e isto tem sido facilitado com as aplicações baseadas em Inteligência Artificial. Com o auxílio de sensores, cabeças robóticas PTZ e câmeras panorâmicas, a Inteligência

Artificial é capaz de realizar cortes de imagem e movimentos de câmeras sem qualquer intervenção humana. Gostaríamos de apresentar alguns estudos de caso deste modelo de operação em estúdio de jornalismo e produção de esportes como futebol, basquete e outros.

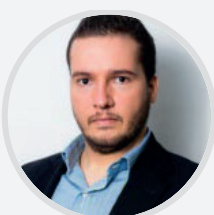
- **USO DE ML/IA NA GERAÇÃO AUTOMÁTICA / CORREÇÃO / CONTROLE DE QUALIDADE DO CLOSED CAPTIONS PARA ARQUIVOS E AO VIVO**  
**Palestrante: Guilherme Castelo Branco, Diretor - Phase Engenharia**

O closed caption é uma exigência na TV aberta desde 2006. A obrigação era apenas para parte do conteúdo diário, porém em 2017 o closed caption se tornou obrigatório para toda a programação. Com a crescente demanda por streamings VOD e canais FAST, aliado ao alcance global dessas plataformas, aumentou-se ainda mais a necessidade da geração de closed captions e legendas em outros idiomas para esses conteúdos. Trata-se de um trabalho moroso, de altíssimo custo e que exige ainda profissionais qualificados. A apresentação abordará como o uso de técnicas de ML/IA como NLP (Natural language Processing) e STT (Speech to Text) na geração automática de closed captions tem ajudado milhares de emissoras ao redor do mundo e os principais desafios no uso dessas tecnologias para a correta segmentação, pontuação, alinhamento, precisão e correção dos arquivos gerados, visto que o closed Caption não é apenas a transcrição do áudio para texto.



**Valdez de Almeida Donzelli, Diretora Técnica da ADTHEC | Conselheira da SET**

Graduada pela FEI em engenharia eletrônica, eletrotécnica e produção. Mestre em engenharia elétrica. Pós-graduada em Neurociências pelo Instituto Israelita Abert Einstein. Especialização em TI pela FESP, gestão da TIC e Gerenciamento de Projetos pela FGV, Ciência de Dados pela Awari, Sistema de TV Digital Avançado pelo INATEL e DMC – Decodificação Mente Corpo com o Dr Carlos Alberto Ribeiro. Desenvolve projetos de pesquisas em conectividade, mídias digitais e aplicação dos conceitos de neurociências na engenharia e no desenvolvimento humano. Diretora de Engenharia, Tecnologia e Regulatório da empresa de engenharia ADTHEC ([www.adthec.com.br](http://www.adthec.com.br)), com atuação nas áreas de consultoria assessoria, planejamento, projetos, treinamento, pesquisa e análise de solução para estações de rádio, televisão e telecomunicações do setor público e privado, com ênfase em projeto e implantação de sistemas de transmissão. Participa de diversos grupos de trabalho coordenados pela Anatel, Ministério das Comunicações, Universidades, Associações e Centros de Pesquisa. A empresa é membro do Fórum SBTVD. Membro do conselho deliberativo da SET (Sociedade de Engenharia de Televisão), do Comitê técnico da AESP (Associação de Emissoras de Rádio e Televisão do estado de São Paulo)



**Hugo Nascimento, CTO da AD Digital | Coordenador do Grupo de Trabalho “Indústria 4.0 da SET”**

Com formação em engenharia e com mais de 20 anos de experiência em projetos para empresas de renome no mercado, Hugo Nascimento possui uma ampla gama de clientes em diversos setores. Ao longo de sua carreira, ele colaborou com equipes multidisciplinares em vários países, adquirindo um profundo conhecimento técnico. Na AD Digital, Hugo é responsável por toda a área técnica, gerenciando equipes especializadas e liderando iniciativas de desenvolvimento e inovação.



**Carlos E. O. Capellão, - PHASE Engenharia**

Engenheiro Eletrônico formado pela UFRJ em 1974. MBA pela FGV-RJ. Desde 1973 atua no setor de Televisão e Telecomunicações, tendo trabalhado nas principais Redes de TV e na Embratel: Em 1980 fundou a PHASE Engenharia, empresa que dirige desde então, trabalhando no projeto e implantação de Equipamentos e Sistemas de Televisão e Telecomunicações. Na Phase vem constantemente aprimorando uma ampla oferta de Soluções para Projetos de Televisão através de parcerias com fabricantes internacionais líderes nos seus segmentos. Sócio fundador da SET- Sociedade Brasileira de Engenharia de Televisão, tendo ocupado os cargos de Presidente e Diretor durante muitos anos.



**Guilherme Castelo Branco, Diretor - Phase Engenharia**

Graduado em Engenharia Eletrônica pela UFRJ, com especialização em gestão de negócios pela FGV – SP, atua na área de soluções para sistemas de Televisão desde 2004. Atualmente é sócio da Phase Engenharia e fica baseado em São Paulo.